

# jEDWIN- Prozessmanagement

Erleben Sie Prozessoptimierung real!

*„...die größte Herausforderung in der Prozessberatung liegt in der nahtlosen Implementierung und Nachhaltigkeit der entwickelten Konzepte...“*

In jedem Projekt zur Verbesserung von Geschäftsprozessen stellt sich spätestens nach der Phase der IST-Analyse die Frage wie ein neuer SOLL-Prozess aussehen kann.

Ein neuer Prozess muss nicht nur sicher im Bezug auf eine Implementierung sein und Best- Practice Ansprüchen genügen, sondern auch von allen am Prozess beteiligten Rollen verstanden und gelebt werden. Nicht zuletzt aufgrund mangelnder Akzeptanz oder sich ständig verändernden Prozessabläufen scheitern viele Beratungsansätze.

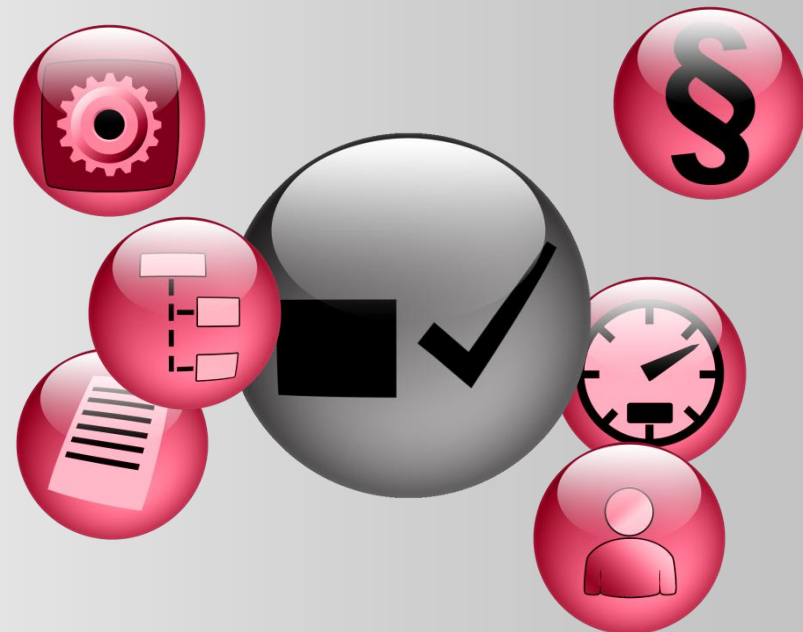
Ansätze wie Power Point, Excel oder Mind-Mapping können nicht den Prozess veranschaulichen oder real erlebbar machen!

**Mit dem software-unterstützten Beratungsansatz jEDWIN-Prozessmanagement bekommen Sie nicht nur Best-Practice auf Abruf sondern einen SOLL-Prozess, der Sie wirklich weiter bringt!**

Nach der Erfassung des IST- Zustandes können wir den mit Ihnen zusammen entwickelten SOLL-Prozess am lebenden Objekt, sprich auf Ihren operativen Nutzdaten, überprüfen und anpassen.

Lösungen Ihrer Problemstellung werden greif- und erlebbar.

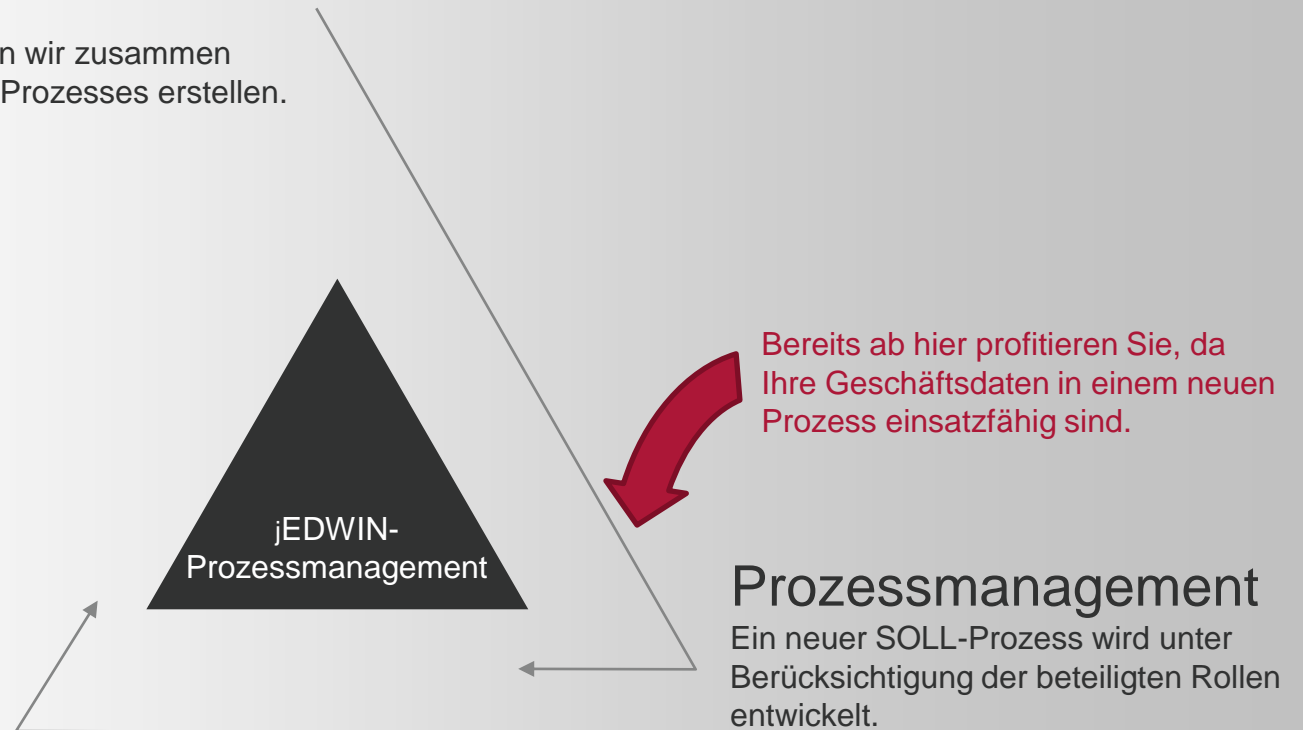
Das bedeutet für Sie nicht nur eine hohe Flexibilität sondern auch einen sofort einsatzfähigen Prozess, der als Mehrwert Ihrer Investition gegenüber steht.



Ihr Prozess ist mit Ihren Nutzdaten sofort einsatzfähig

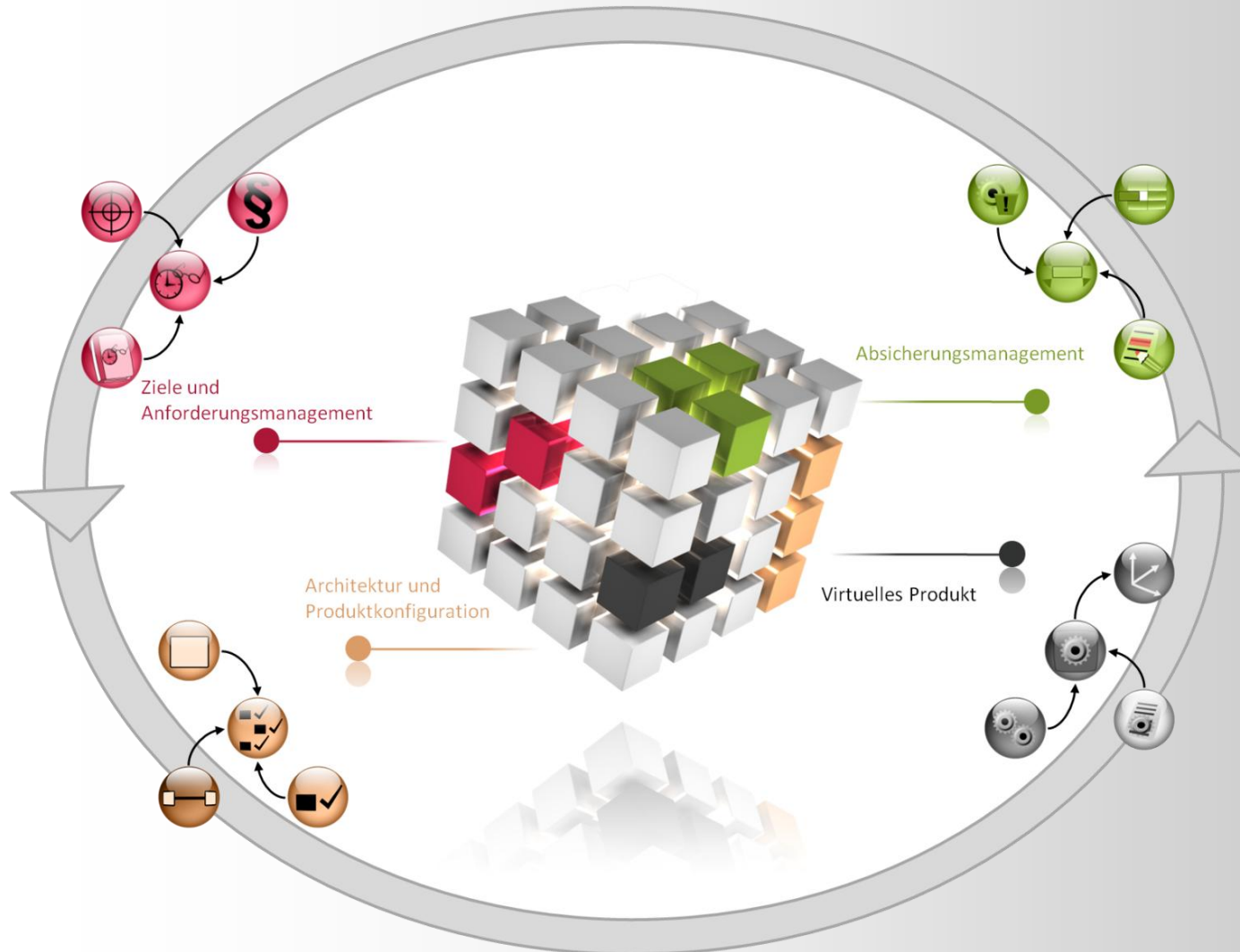
### Analyse

Im ersten Schritt werden wir zusammen eine IST-Analyse Ihres Prozesses erstellen.



### Weiterverwendung

Die Prozesslösungen können ohne großen Aufwand kontinuierlich weiterentwickelt und an sich ändernde Bedürfnisse angepasst werden. Hier profitieren Sie von der hohen Flexibilität des jEDWIN-Prozessbaukastens.



Die Grundlage unseres Beratungsansatzes jEDWIN- Prozessmanagement besteht aus Best-Practice Ansätzen, die wir aus unserer langjährigen Erfahrung abgeleitet haben. Diese werden durch Geschäftsobjekte und Attribute abgebildet und können über Assoziationen zueinander die typischen Disziplinen einer Produktentwicklung realisieren.

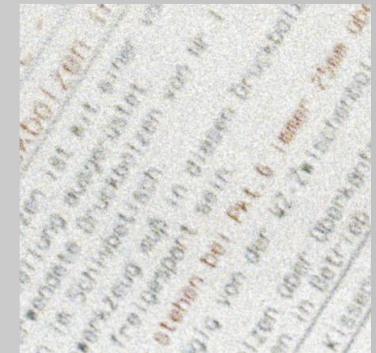
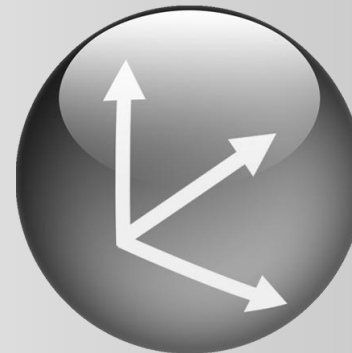
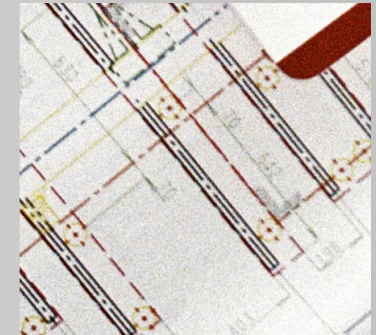
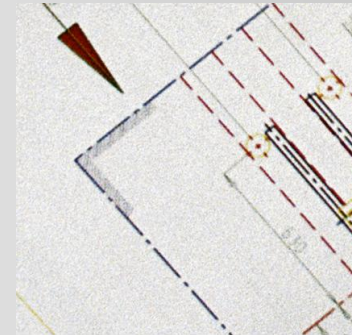
Die hohe Flexibilität des jEDWIN-Prozessbaukastens ermöglicht nicht nur einfache Änderungen ihres Prozesses, sondern kann eine durchgängige Lösung bieten, in der auch Geschäftsobjekte eines Warenwirtschaftssystems (ERP) Wiederverwendung finden.

Stehen Sie gerade vor der Einführung eines PDM/PLM-Systems?

Sehen Sie die hohen Kosten und den Ihnen durch ein solches System aufgezwungenen starren Prozess als Hürde?

Dann sind Sie bei jEDWIN-Prozessmanagement ebenso richtig!

Mit dem dynamischen Prozessbaukasten entwickeln wir mit Ihnen zusammen eine erlebbare Prozessgrundlage und sparen somit kostenintensive Iterationen bei der Einführung eines PDM/PLM-Systems ein. Sie können dadurch sofort von Ihrer Investition profitieren und müssen nicht das Ende eines langwierigen Einführungsprozesses abwarten. Und wenn Sie danach bei der entwickelten Lösung auf Basis von jEDWIN bleiben möchten - auch das ist möglich! Unsere Erfahrungen zeigen, dass der Prozessbaukasten jEDWIN genügend Möglichkeiten bereit stellt, um als langfristiges Datenmanagement-System zu dienen.



### Nachteile bisheriger Applikationsentwicklung:

- Herkömmliche Anwendungen sind an Ihr Datenmodell gebunden, d.h. eine Änderung im Datenmodell muss immer eine Softwareänderung nach sich ziehen.
- Programme müssen immer auf die entsprechende Datenstruktur eingepasst werden, was bei steigender Applikationsgröße meistens mit sehr hohem Änderungsaufwand verbunden ist.

### Der dynamische Ansatz des jEDWIN-Prozessbaukastens:

- Das zugrunde liegende dynamische Datenmodell ermöglicht schnelle Anpassungen sogar dann noch, wenn bereits operative Geschäftsobjekte angelegt wurden.
- Der große Umfang an generischen Funktionen kann auf alle abgebildeten Datenschemata angewendet werden. Er beinhaltet auch Rechtsteuerung und Historienverwaltung.
- Es werden nur dynamische Metaschemata gebraucht.
- Fest definierte Tabellen für Objekte und Eigenschaften sind nicht mehr nötig.
- State-less Kommunikation zwischen Client und Server.

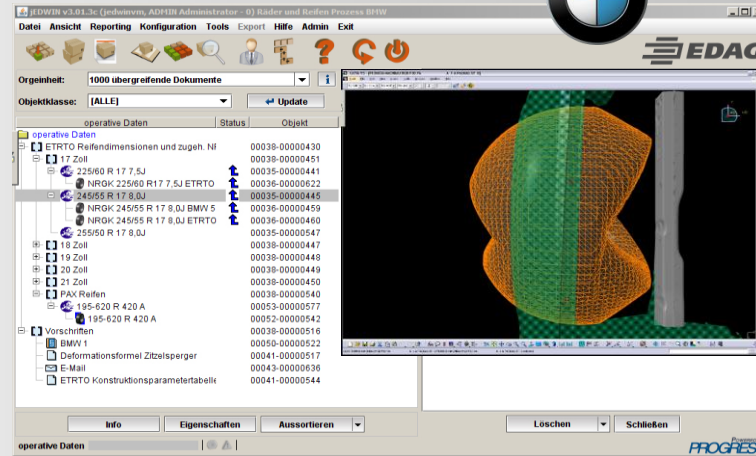
# Referenzprojekte

Das breite Einsatzfeld überzeugt.

jEDWINAction Tracking



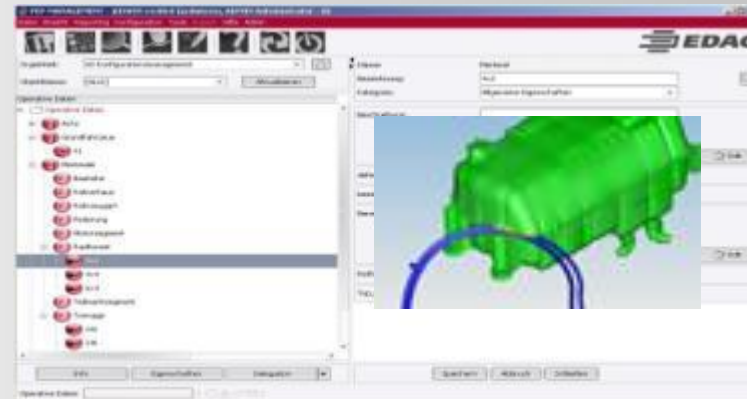
jEDWINTyreclear



jEDWINAssetmanagement



jEDWIN Anforderungsmanagement  
und Package





- jEDWIN Tyreclear Datenbank



- jEDWIN Dokumenten-Portal China



- jEDWIN Patientenplaner



- jEDWIN Assetmanagement
- jEDWIN Service Desk



- Lean Office / Dokumentenmanagement jEDWIN
- IFRS Porta I/ SAP-Portal / jEDWIN iview



- Asset-Management
- Service Desk
- User-Management
- Prüfmittel-, Messmittelverwaltung
- Dokumentenmanagement
- KVP
- Projektsteuerung / Ressourcenplanung
- U.v.a.m.



- jEDWIN Assetmanagement
  - jEDWIN Usermanagement
- 



- jEDWIN Action tracking
  - jEDWIN Delivery tracking
- 



- jEDWIN Anforderungsmanagement
- jEDWIN Package



Wenn Sie mehr über unseren neuen Beratungsansatz wissen wollen, rufen Sie einfach Andreas Forsthuber an.

Wir freuen uns auf Sie.

Telefon: 089 350 989 501

E-Mail: [andreas.forsthuber@edag.de](mailto:andreas.forsthuber@edag.de)

Internet: [www.feynsinn.eu](http://www.feynsinn.eu)